

REGULATIONS

STANDARDS



# CRP

CUSTOMER RISK PROTECTOR

RULES

LAW

POLICIES

AYUDA A  
GESTIONAR  
CORRECTAMENTE  
Y MEDIANTE  
TECNOLOGÍA DE  
PUNTA LAS  
OBLIGACIONES  
EXIGIDAS POR  
LEY RESPECTO  
DE:

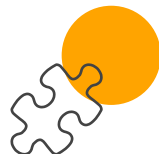


# CARACTERÍSTICAS TÉCNICAS



## Entorno web.

Donde podra' conectarse desde su computador y acceder a todas las informaciones del cliente.



## Integración con otros sistemas.

Nuestro sistema esta diseñado para poder intercambiar informacion con otros sistemas internos. (evaluacion previa)



## User Friendly

Nuestro sistema esta diseñado para el fácil uso de los usuarios.



## Manejador de base de datos SQL.

Por sus siglas en inglés Structured Query Language; en español lenguaje de consulta estructurada) es un lenguaje específico del dominio utilizado en programación.



## Web Responsive

Nuestro sistema se adapta a cualquier tipo de dispositivo.



## Escalable.

Nos mantenemos en constante actualización, en base a los requerimientos de nuestros clientes.

**NUBE**

**Infraestructura**

**ON PREMISE  
(SERVIDOR  
LOCAL)**

# DASHBOARD



Administrator ▾

## Dashboard

Dashboard

Cientes <

Matriz de Riesgo <

Administración <

Seguridad <



Cientes  
54



Gestor de alertas en  
lista de riesgo  
14



Gestor de  
Actualización  
48



Búsqueda en Lista de Personas Riesgosas



Cartera de Cientes por Nivel de Riesgo

# ACCESO, CONTROL DE USUARIO Y ROLES

POSIBILIDAD DE CONTROLAR LOS ACCESOS A CADA UNO DE LOS MÓDULOS DETERMINANDO LOS NIVELES DE PERMISOS (VISUALIZACIÓN, EDICIÓN, INGRESO Y ELIMINACIÓN)



CRP  
CUSTOMER RISK PROTECTOR

Nombre de Usuario

Contraseña

Acceder



Search:

Copy CSV Excel PDF Print







**Menu de Navegacion**

- Ver Menu de Clientes
- Ver Menu de Seguridad
- Ver Menu de Matriz de Riesgo
- Ver Menu De Administracion

**Seguridad**

- Eliminar Rol
- Crear Rol

1 to 2 of 2 entries

Nombre	Descripción	Usuarios	Permisos	Opciones
Administrador	Administrador	1	 165	 
Usuario	Usuario	0	 0	 

Previo

# CREACIÓN DE CLIENTE



Convierta sus formularios físicos en un formato digital.



Recordatorio de actualización del cliente, documentos e informaciones específicas



Envío de formulario mediante link, para que pueda ser llenado de manera remota para el cliente.

Información de Referido	Información de Esposa/a	Información Adicional
<b>Tipo de Persona</b>		
Persona Fisica <span>x ▼</span>		
<b>Estabo civil</b>		
Solter(o/a) <span>x ▼</span>		
<b>Identificación</b>		
40221134436		
<b>Fecha de Nacimiento (*)</b>		
Día	Mes	Año
-- Día -- ▼	-- Mes -- ▼	-- Año -- ▼

# GESTIÓN DOCUMENTAL



- Gestión de documentos configurado por tipo de cliente, nivel de riesgo, actividad comercial y tipo de producto.
- Estatus de documentos pendientes o completados de cada cliente.
- Permite adjuntar tanto imágenes como documentos.

## de Documentos Requeridos

 Pendientes - 0

 Completados - 3

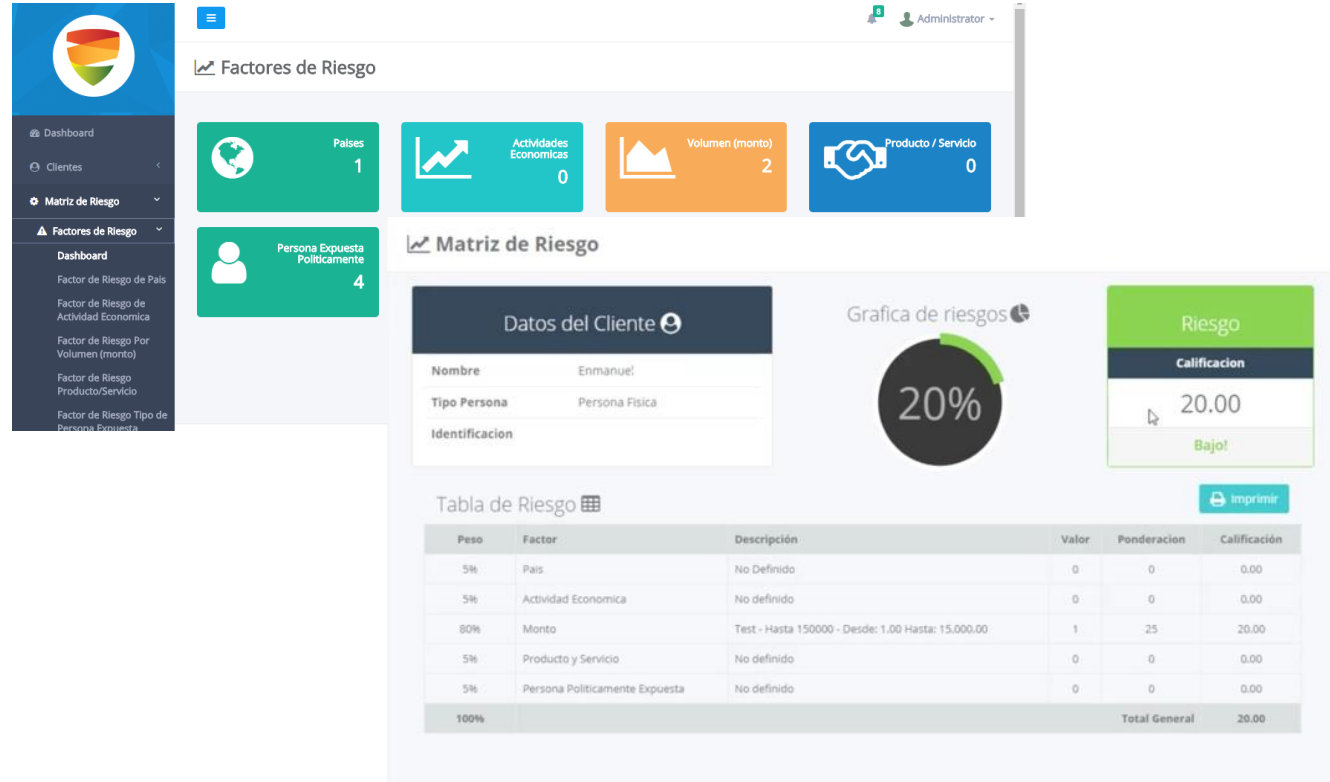
## de documentación pendiente



# METODOLOGÍA DE SCORE DE RIESGO

Metodología para la determinación del nivel de riesgo del cliente de manera automatizada.

Sistema para alimentar indicadores dinámicos integrados a sistemas de monitoreo.



# PRINCIPALES FUNCIONES

## GESTIÓN DEL CLIENTE



- Procesos de Debida Diligencia en formato Web, con acceso a celulares y Tablets mejorando el proceso de venta en diferentes puntos y canales.
- Gestión de conocimiento del Beneficiario Final y modalidad gráfica resumida.
- Registro de documentos automatizados en base a actividad comercial, nivel de riesgo y tipo de producto.
- Score riesgo del cliente creada y con mantenimiento.
- Gestión de información y documentación diferenciado dependiendo del nivel de riesgo del cliente.
- Envío de link para llenado de formulario.
- Módulo de visitas a clientes.

## CONTROLES



- Recordatorios de vencimientos y actualización de datos.
- Gestión de aprobación de vinculación de contrapartes.
- Debida Diligencia pendientes por realizar.
- Campañas de actualización de clientes.
- Control de accesos y permisos.

## LISTAS



- Gestión de alertas.
- Posee servicio automatizado de actualización de las listas de riesgo (OFAC y ONU).
- Cruce automático en listas.
- Envío de correo a responsables de atender alertas.
- Consulta manuales de listas de riesgo.
- Servicio separado de base de datos de investigadores.
- Integración con cualquier lista (servicio separado).
- Posibilidad de crear listas de comunidad.

## OTROS



- Comunidad de información.
- Librería de documentos.
- Broadcast de mensajes a usuarios.
- Posibilidad de integración de Padrón Electoral e integrado la base de datos de la DGII.
- Funcionalidad multiempresa para creación y visualización de clientes.

# COSTO

## Costos por licenciamiento anual dependen de:

- Cantidad de usuarios.
- Cantidad de listas especiales a ser integradas.
- Integración de sistemas internos.
- Entrenamientos especializados.
- Funcionalidad multiempresa.





Edificio In Tempus, Av.  
Winston Churchill Esq. Max  
Henríquez Ureña, Local 304,  
Evaristo Morales.  
Sto. Dgo., Rep.Dom.

Tel: (809) 476-7233  
Ext: 403

